

# Regelplan C I / 4

Fahrbahn halbseitig gesperrt

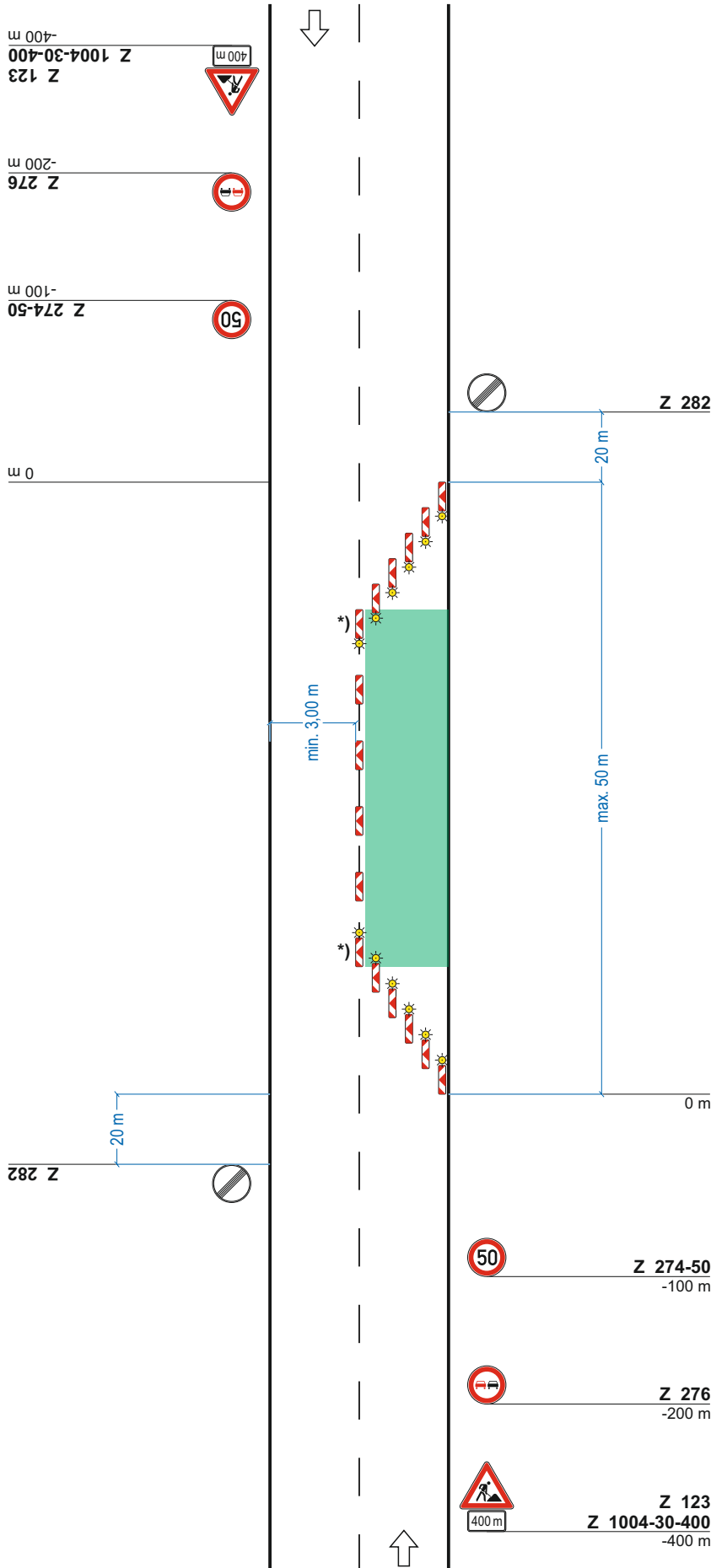
Verkehrsregelung durch Verkehrszeichen

**Querabspernung**  
 durch mindestens 3 doppelseitige Leitbaken  
 Verziehungsmaß ca. 1: 3  
 Abstand quer max. 0,6 m  
 mit doppelseitiger gelber Warnleuchte auf jeder Leitbake

**Längsabspernung**  
 durch doppelseitige Leitbaken  
 Abstand max. 12 m

**Querabspernung**  
 durch mindestens 3 doppelseitige Leitbaken  
 Verziehungsmaß ca. 1: 3  
 Abstand quer max. 0,6 m  
 mit doppelseitiger gelber Warnleuchte auf jeder Leitbake

\*) doppelseitige Leitbake mit doppelseitiger gelber Warnleuchte



Stand: 05.2021 inkl. Korrektur 08.2022